

Основные особенности

- Емкость до 999 мобильных ID
- FleetSync® и NEXEDGE® сообщения & AVL*
- Аналоговый конвенциональный и LTR® режимы
- NEXEDGE® Конвенциональная / Транкинговая / Транкинговая IP сеть
- Загрузка карт в форматах JPEG, BMP, GIF, EMF, WMF
- Поддержка карт Microsoft® MapPoint® 2006 / 2009 / 2010 European Maps
- Выгрузка файлов KMF для Google Earth™ Mapping Service

Возможности диспетчера

- Удаленное отключение терминала / Экстренный вызов / функция Map-Down
- Текстовые сообщения
- 20 предустановленных текстовых сообщений
- Запрос статуса абонентской станции
- Громкое оповещение о входящем вызове
- Функция Lone Worker (FleetSync® & NEXEDGE®)

Работа в аналоговом режиме

- Голосовые вызовы FleetSync®: индивидуальный, групповой, флота, вещательный, супервайзера
- Голосовые вызовы 5-tone: индивидуальный, групповой, вещательный
- 85 (5-tone) / 70 (FleetSync®) пользовательских статусных сообщений

Работа в NEXEDGE® режиме

- Голосовые вызовы NXDN®: индивидуальный, групповой, вещательный
- 207 статусных сообщений
- Контроль / Удаленное формирование групп

Транкинговая IP сеть NEXEDGE®

- AVL и диспетчерские приложения в IP сети
- До 10 KAS-10 на каждый сайт
- До 100 KAS-10 в транкинговой сети
- Digital Voice Systems, Inc. USB-3000™ AMBE +2™ (required)
- 100 групп сканирования с 4 приоритетными ID
- Голосовой скремблер NXDN®

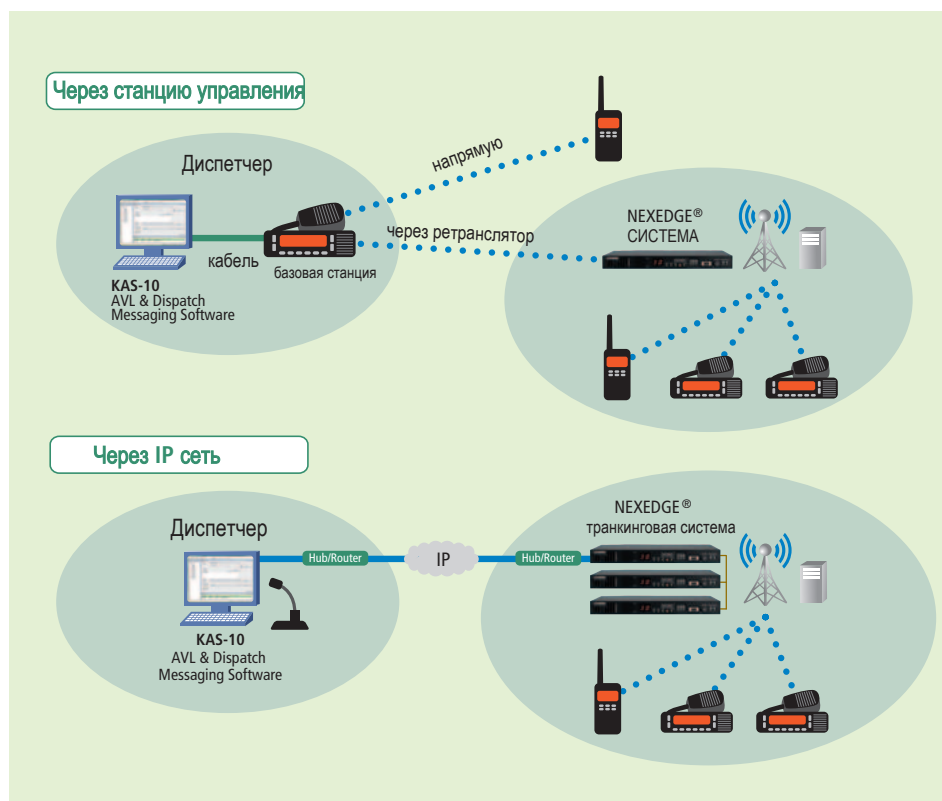
Графический интерфейс оператора

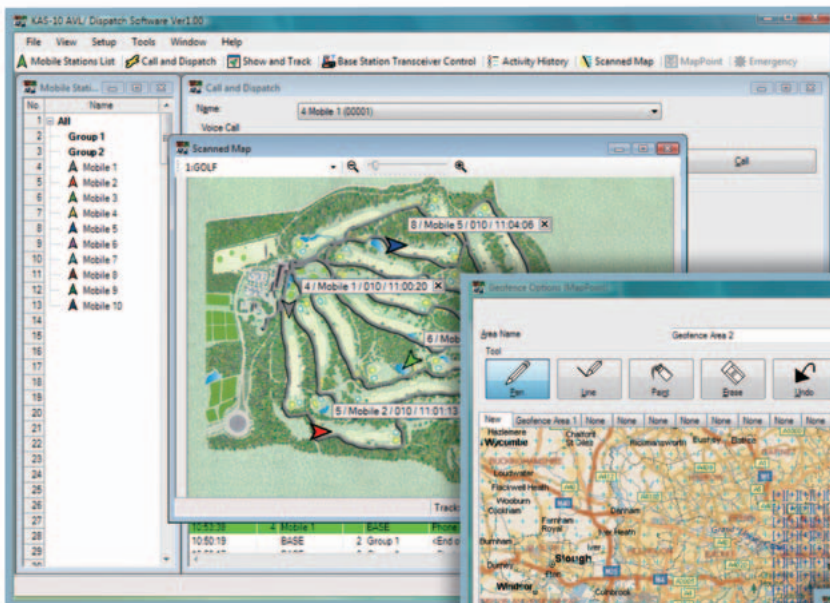
- Отдельные экраны диспетчера и AVL
- Интегрированное окно управления вызовами
- Пиктограммы: 20 для абонентов, 30 статусных и аварийных
- Тэги значка абонента (имя, радио, статусное сообщение, время, скорость, GPS статус)
- Панель аварийных вызовов
- Просмотр и запись трека выбранных или всех мобильных абонентов
- Дисплей отправленных/ принятых текстовых сообщений
- Список отправленных голосовых вызовов
- РТТ контроль (нажатие / удержание)
- Отправленные запросы местоположения
- Подробности местоположения (адрес, место/дата, долгота/широта)

Ассистент администратора

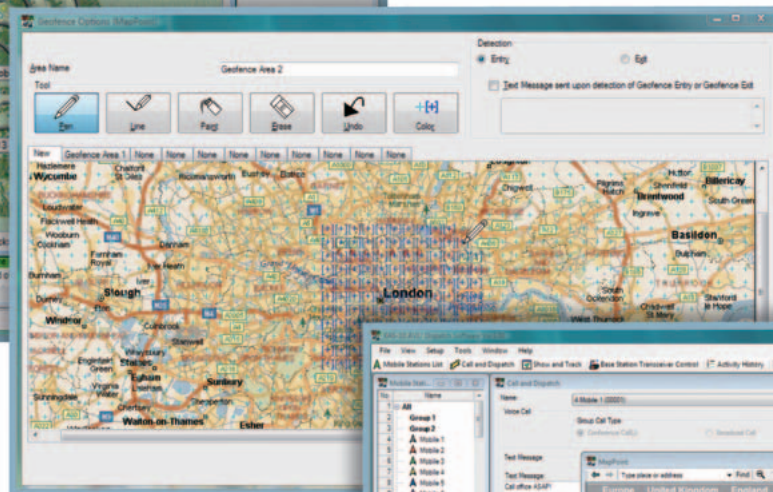
- Установка пароля администратора
- Авто запрос местоположения/отчеты
- Предупреждения о превышении скорости
- Система контроля геозоны
- Журнал событий
- Просмотр лог-файла аварийных сообщений
- Импорт WAV-файлов для записи предупреждений и новостных сообщений
- Запись/воспроизведение аудио
- Очередь рассылаемых сообщений

*GPS AVL- программное обеспечение для определения местоположения объекта по координатам GPS с привязкой к карте местности

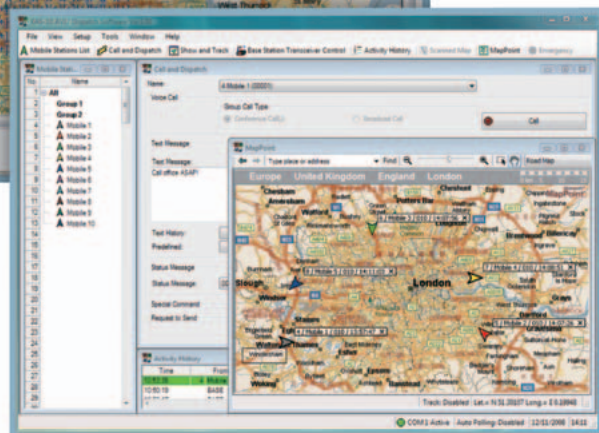




Экран AVL (отсканированная карта местности)



Экран Геозоны



AVL Диспетчер

Требования к базовой станции

- Радиостанция KENWOOD (или совместимая) с поддержкой сигнализации 5-tone, FleetSync® или NEXEDGE®
- Интерфейсный кабель для последовательного порта ПК*
- Настольный микрофон для мобильных радиостанций KENWOOD KMC-9B/9C

Требования к радиостанциям

- Мобильные и портативные радиостанции Kenwood или совместимые
- Встроенный или внешний GPS модуль и антенна* (для мобильных PC)
- Микрофон с GPS модулем* (для портативных PC)

Требования к аппаратному/программному обеспечению

- Операционная система Microsoft® Windows® XP/ Windows Vista® / Windows® 7 (32/64 bit)
- Intel® Pentium® III 1GHz (минимум) / Intel® Pentium® 4 2GHz или выше (рекомендуется), Intel® Pentium® 4 3GHz или выше (требуется для работы через IP сеть)
- Оперативная память от 256MB (min) до 512MB и более (рекомендуется), свободное пространство на диске 100 MB, CD-ROM, DVDROM, Serial Port, XGA(1024 x 768)
- Вокодер Digital Voice Systems, Inc USB-3000™ AMBE+2™ *для работы через IP сеть
- Внешний микрофон и громкоговоритель, подключаемые к ПК для работы через IP сеть
- Программа Microsoft® MapPoint® 2006 / 2009 / 2010 Software* или импортированные карты
* приобретается отдельно

Характеристики могут быть изменены без предварительного уведомления.

LTR® зарегистрированный торговый знак Transcript International.

Microsoft®, Windows®, Windows Vista® и MapPoint® торговый знак Microsoft Corporation в США и других странах.

Intel® и Pentium® торговые знаки Intel Corporation в США и других странах.

USB-3000™ и AMBE+2™ торговые знаки Digital Voice Systems, Inc.

Google Earth™ торговый знак Google, Inc.

NEXEDGE® зарегистрированный торговый знак JVC KENWOOD Corporation.

NXDN® зарегистрированный торговый знак JVC KENWOOD Corporation и Icom Inc.

FleetSync® зарегистрированный торговый знак JVC KENWOOD Corporation.

